

KwaliteitsJaarplan 2023

Attent Zorg en Behandeling

‘Samen Attent in de zorg’

Januari 2023



Inhoud

Inleiding; Samen zijn wij Attent

Kwaliteitsjaarplan 2023

- ✓ Medewerker
- ✓ Client
- ✓ Organisatie
- ✓ Extern

Kwaliteitsvenster

- ✓ Organisatie Attent
- ✓ Leren, verbeteren en ontwikkelen van Kwaliteit



Samen zijn wij Attent

Stilzitten is geen optie, we gaan op reis

“Aan de oevers van de IJssel en de Rijn, aan de voet van de Posbank en de Overbetuwe zetten zo’n 1.450 zorgprofessionals van Attent zich in voor een ander. Ze zijn trots op hun vak en voelen zich verbonden met de plek waar ze werken én met elkaar. Er is ruimte voor persoonlijke aandacht, ontwikkeling en plezier.

En tóch: we gaan op reis. Want de wereld verandert. Vanzelfsprekendheden in de samenleving vallen weg; de zorg wordt anders. En collega’s zijn lastig te vinden. Stilzitten is geen optie, we verbeteren onze persoonsgericht zorg en behandeling continu. We dagen onszelf uit om complexe ouderenzorg met daarnaast specialisaties te kunnen blijven bieden. We voelen ons verantwoordelijk voor de toekomst van de ouderenzorg.

We gaan op reis. In verbinding met de ander en vanuit het perspectief van cliënten en familie, medewerkers, de organisatie en de externe relaties. We blijven waarde toevoegen aan het leven van onze cliënten. We houden voor medewerkers het werk uitdagend én behapbaar. Daarvoor zetten we zorgtechnologie en data in en zijn we betrokken bij onderzoek. We worden creatief in het werven en inzetten van collega’s. We ontdekken hoe mantelzorgers en vrijwilligers van naasten meedoen, net als thuis. Met andere organisaties voeren we gesprekken over samenwerking en delen we expertise. Zo versterken we elkaar en komen we tot een regionale inrichting van zorgprocessen.

Samen hebben we het lef en het vertrouwen om op zoek te gaan naar vernieuwing. Gedragen door het ritme van de dagelijkse zorg en al het goede wat waard is om te behouden. We vernieuwen door te leren van ieders ervaringen. Door het stellen van nieuwsgierige vragen. Door onszelf uit te dagen. Én door te dúrven. “

Wiko Vlasblom, Raad van Bestuur, januari 2023



Medewerker

Jij bent het gezicht van Attent, jij máákt onze zorg. Daarom zetten wij **jou op 1**. Dat betekent dat we jou op alle vlakken **ondersteunen**. Bij grip krijgen en houden op je werk, bij plezier hebben in je werk en bij persoonlijk groeien. Met technologie en relevante data maken we jouw werk – én het leven van degenen voor wie jij zorgt – **leuker en lichter**. Wij helpen je daarbij graag op weg. Voorop staat dat wij luisteren naar jou en attent zijn op wat jij nodig hebt.

We vragen ook wat van jou. Namelijk dat je **meebouwt aan de zorg van morgen**. Want de zorg verandert. Stel jezelf open voor verandering en neem de regie over **jouw ontwikkeling**. Spreek je uit over zaken waar jij tegen aanloopt in je werk en praat mee over de voorwaarden voor nieuwe oplossingen. Wat betekent goede zorg voor jou? En hoe kunnen we dat zo invullen dat jij je daar goed bij voelt? Zo zorgen we er samen voor dat je met veel plezier blijft werken bij Attent en dat ons mooie vak toekomst heeft.



Medewerker



Medewerker

MEDEWERKER *eigen regie & ondersteuning*

We werken aan

- Roosteren (24/7) / capaciteitsplanning/ roosterplatform.
- Versterken (verhogen) inzet en impact zorgtechnologie.
- Ontwikkeling innovatief functiehuis.
- Het inzetten van instrumenten voor duurzame inzetbaarheid en vitaliteit.
- (extra) Inzet op het behouden van medewerkers.
- Het behouden en verbeteren van onze positie als grootste opleider.
- Een krachtige leeromgeving en ontwikkelen nieuwe leerroutes.
- Opzet, uitwerking en toetsing Risico Inventarisatie en Evaluatie (RIE).



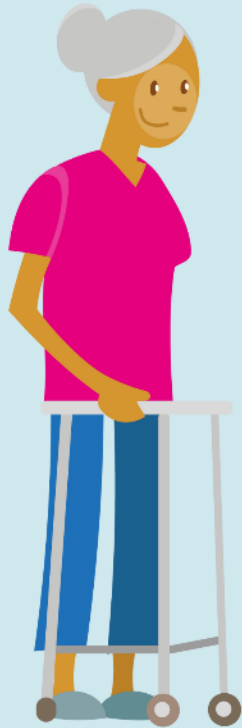
Client

Alles wat we doen, doen we voor u als onze (toekomstige) cliënt. We zijn attent op wie u bent en welke **zorg en behandeling bij u past**. Wij helpen u bij iedere stap, waarbij u zoveel mogelijk zelf keuzes maakt. Verandering is ook nodig om zorg ook op lange termijn mogelijk te maken. Dat vraagt om **een andere kijk**. U kunt ons daarbij helpen door aan te geven wat passende zorg voor u betekent. Zo kunnen we samen ontdekken hoe wij kennis, mensen en technologie het beste kunnen inzetten.

Steeds belangrijker daarbij wordt uw **eigen netwerk van familieleden en mantelzorgers**. Zij zijn vaak al bekend met uw wensen en uw geschiedenis. Hun betrokkenheid is waardevol voor u en dus ook voor ons. In de toekomst wordt hun rol nog groter. Daarom versterken en ondersteunen wij deze netwerken. Ook in praktisch opzicht, door hen te betrekken bij onze zorgmethoden. We kiezen bewust voor **gezamenlijke besluitvorming**. Niet alleen bij keuzes in de behandeling, maar ook voor het invullen van uw dag als u dat niet zelf kunt aangeven. We doen dit met compassie met u, uw familieleden en onze medewerkers. Voor u en de generaties na u.



Cliënt



Cliënt

CLIENT *passende zorg & zorg van de toekomst*

We werken aan

- Cliëntreis in beeld; (werk)proces ontwikkelen, informatievoorziening verbeteren en digitaliseren.
- (praktijk)Onderzoek en wetenschap als onderdeel van de kwaliteit van zorg.
- Methodisch(er) werken.
- 'Bewegingsvrijheid' volgens de kaders Wet zorg en dwang (Wzd).
- Verbeteren van welzijn en gastvrijheid in de huiskamers.
- Clientervaringen ophalen, meten en verbeteren.
- Vormgeven van de zorg van de toekomst; passende en veilige zorg.



Organisatie

Goede zorg voor elkaar vraagt om een sterke organisatie. **De basis moet op orde zijn.** Zoals evenwicht tussen kosten en baten. Want daardoor kunnen we een goede werkgever zijn én goede zorg leveren. Belangrijk daarbij is een goede en **gelijkwaardige verhouding tussen staffuncties en zorgfuncties.** Daarin dragen we allemaal een wederzijdse verantwoordelijkheid. We werken samen en scherpen onze processen aan op basis van heldere normen.

We willen ook in de toekomst goede zorg blijven bieden. Dat vergt een **duurzame organisatie** die flexibel inspeelt op veranderingen. We bouwen hiermee een stevig fundament voor de veranderingen in de zorg en voor de kwaliteit op de lange termijn. Onze huisvesting en technologie zetten we duurzaam in om welzijn en gezondheid te bevorderen. Ook nemen we milieubesparende maatregelen. We zetten nu al stappen op grote thema's voor de toekomst, zoals **diversiteit in ons productaanbod.** Die groeit in onze samenleving en dat zien we graag terug binnen Attent. Iedere stap draait om het (blijven) leveren van meerwaarde. Voor én met onze medewerkers, cliënten en partners.



Organisatie

Organisatie



ORGANISATIE *financieel kosten/baten & duurzaam*

We werken aan

- Een gezond organisatieklimaat met ruimte voor beroepsontwikkeling.
- Sterkere merkidentiteit en regionale/landelijke profilering.
- Duurzaamheid – Green Deal (certificering) en ‘Natuurlijk Attent’ (tegen verspilling).
- Optimalisatie van ons inkoopproces en magazijnbeheer.
- Data (gedreven werken); ontwikkeling van dashboards.
- Implementatie van (basis) ICT-infrastructuur bureaublad 3.0 en office 365.
- Doorontwikkeling applicaties; Afas, ONS, AttentNet en ALW.
- Ontwikkelingen van vastgoed en huisvesting (locaties) en Vastgoed Dieren (bouwproject).
- Doorontwikkeling kwaliteitsmanagementsystemen (HKZ, Prezo)
- Variaties in maaltijden (voorziening).
- Healing environment; het bevorderen van welzijn en gezondheid door kleur en licht
- Medezeggenschap (OR, (C)CR en PAR) meer in haar kracht zetten.

Extern

Om goede zorg te bieden, nu en in de toekomst, zoeken we **partners** op. Want samen komen we verder. Regionale organisaties zijn daarbij zeker belangrijk, we kijken daarbij binnen en buiten onze sector. Ook zorgverzekeraars en de overheid spelen daarbij een rol. Wij zien **samenwerking in de keten** op basis van wederkerigheid als de juiste weg. We zijn attent op **nieuwe samenwerkingen** en blazen bestaande nieuw leven in. We delen kennis, participeren en nemen initiatief.

We nemen onze **verantwoordelijkheid** en doen wat nodig is zodat **onze sector** als geheel blijft functioneren. Bijvoorbeeld door de complexe zorg uit te breiden, de thuiszorg en revalidatiezorg te versterken en crisisopvang (IBS) te bieden in onze regio. We spreken ook andere partijen aan op hun verantwoordelijkheid. Want we hebben elkaar nodig om het hoofd te bieden aan de vergrijzing, andere samenstelling van arbeid, de relatie tussen formele en informele zorg, nieuwe bezuinigingen en technologische uitdagingen. **Samen zorgen we voor de juiste zorg op de juiste plek.**



Extern



EXTERN *samen werken aan gezonde zorg*

We werken aan

- Netwerken; deze onderhouden en inzetten.
- Verbeteren van samenwerkingen (bijvoorbeeld opleidingsinstituten) en het aangaan van nieuwe samenwerkingen.
- Actief zijn in sector overstijgend samenwerken, onder andere regionale GZ opleiding en coördinatiepunt 'Samen in de wijk'.
- Onze positie en marktaandeel in de regio voor crisisbedden, (IBS), Gerontopsychiatrie (GP), Geriatrische Revalidatiezorg (GR) en Thuiszorg versterken.



Kwaliteitsvenster Organisatie Attent

Wij zijn Attent in de Zorg. Attent staat voor Vertrouwd en Dichtbij. Dit doen wij vanuit de waarden; Gastvrij, Respect, Integer en Professioneel.

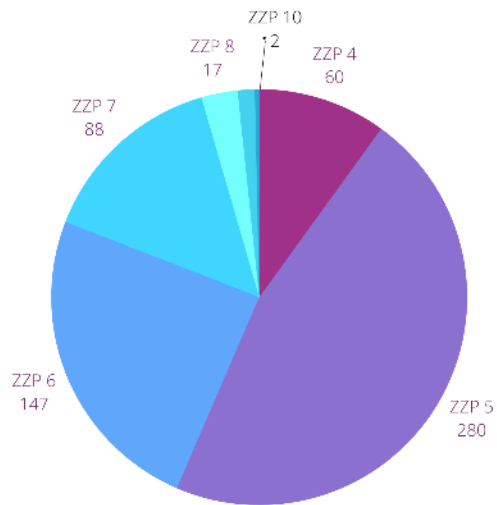
Attent is een organisatie voor ouderen met complexe (zorg) vragen. Daarnaast zijn er specialisaties op het gebied van Gerontopsychiatrie (GP) Geriatrische Revalidatiezorg (GR) en Crisiszorg (IBS). Voor de specialisaties GP en GR hebben wij een Topcare certificaat mogen ontvangen. Het doen van (praktijk)onderzoek en toepassen van nieuwe kennis vinden wij belangrijk om de beste zorg te kunnen leveren.

In 2023 zullen we kritisch kijken naar andere vormen van financiering (onder andere subsidies). Daar waar mogelijk zullen we ook commerciële activiteiten (services) ontplooiën.

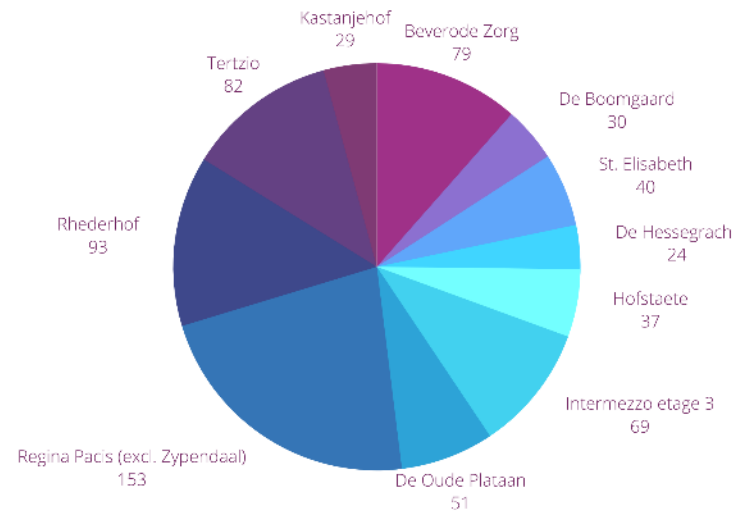


Kwaliteitsvenster Organisatie Attent

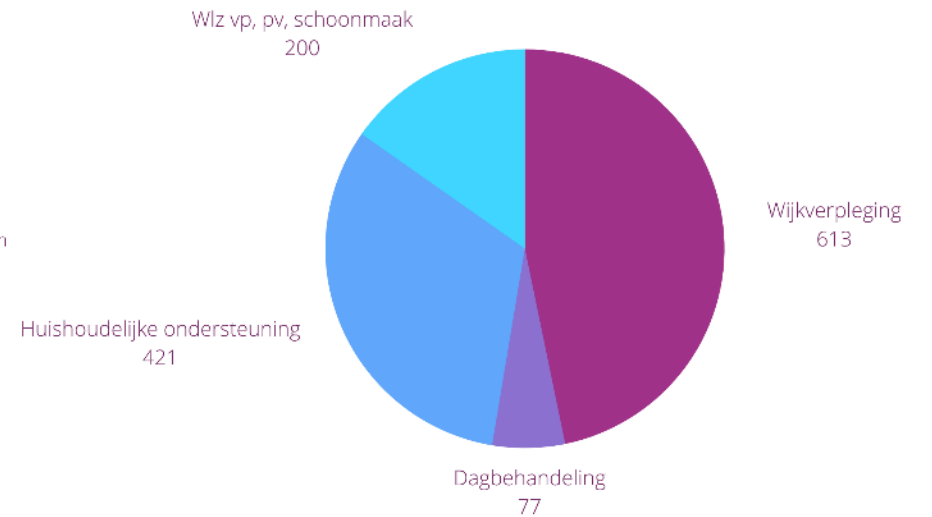
Verdeling intramurale cliënten per zorgvorm
jan – aug 2022



Capaciteit intramuraal
(totaal 687)
jan – aug 2022



Gemiddeld aantal cliënten extramuraal
(gemiddeld 1311 cliënten)
jan – aug 2022



Aanvulling

Intramurale cliënten per zorgvorm

ELV : 20
GRZ : 51
GGZ : 11
Crisis : 1



Kwaliteitsvenster

Organisatie Attent

	Wij werken samen met:		
 	<ul style="list-style-type: none">• Zorgkantoor• Zorgverzekeraars• Gemeenten (Wmo)• Banken & investeerders• IGJ• Onderwijs	<ul style="list-style-type: none">• UKON• Netwerk Dementie• CVA-keten• Lerend Netwerk• TOPcare• Palliatief Netwerk• ActiZ• WZW• Trimbos• Vereniging voor Gerontopsychiatrie• Lectoraten	<ul style="list-style-type: none">• Ziekenhuizen• Collega VVT-instellingen• Welzijn organisaties• Kennis-instituten• GGD• GGZ• Gemeenten• Woningcorporaties• Huisartsen
	Stakeholders	Netwerken	Ketenpartners



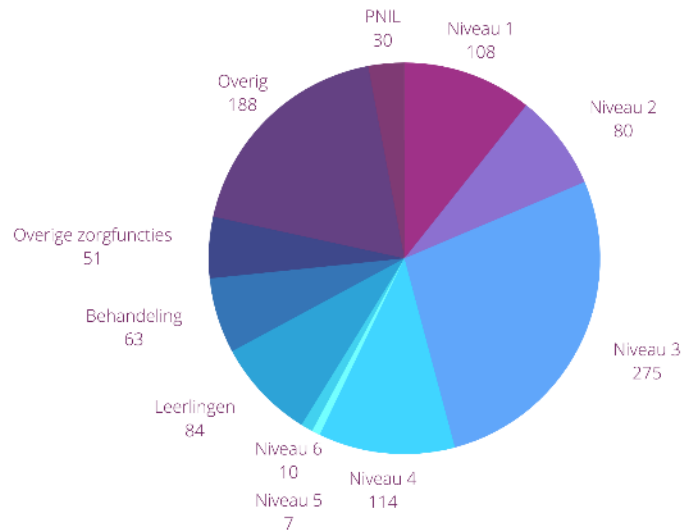
Kwaliteitsvenster

Organisatie Attent

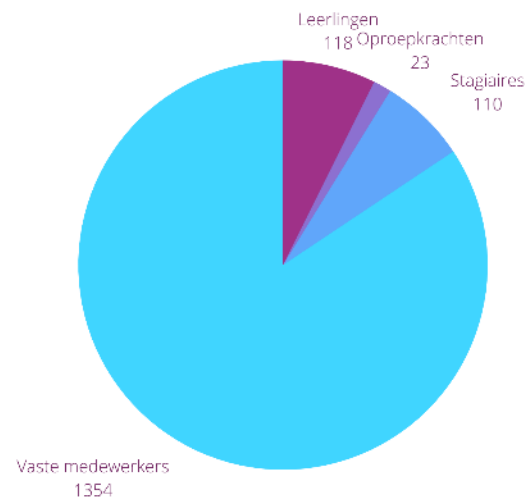
Wij zien en horen onze medewerkers, dit doen we door...

Te werken aan een optimale personele mix. Een mix met vertrouwde en nieuwe functies die voldoet aan het kwaliteitskader verpleeghuiszorg/wijkverpleging, die het werken leuker maakt en dichtbij de cliënt georganiseerd is. De verhouding personeelskosten – opbrengsten is 71%.

Gemiddeld fte jan- aug 2022



Aard samenstelling personeel jan- aug 2022



Kwaliteitsvenster

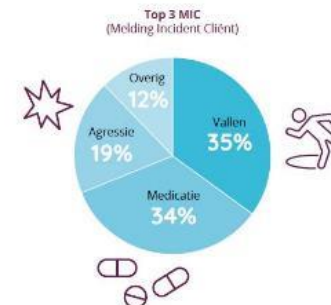
Leren, verbeteren en ontwikkelen van kwaliteit

Om de kwaliteit van de persoonsgerichte zorg en behandeling continu te verbeteren en ontwikkelen, luisteren en meten we op verschillende manieren. Zo leren we en weten we wat we kunnen veranderen!

- We maken periodieke rapportages met informatie, analyse en reflectie.
- We bespreken in de teams periodiek én multidisciplinair hoe we de zorg kunnen verbeteren aan de hand van de rapportages en casuïstiek.
- We zetten ons lerend netwerk in (Zinzia, Liemerij, Vilente) voor o.a. waardierend auditen.
- Er is een kwaliteitsvenster voor alle teams.
- We maken o.a. gebruik van de volgende

kwaliteitsindicatoren:

- Advanced Care Planning,
- Eten en drinken
- Medicatieveiligheid
- Decubitus
- Inzet onvrijwillige zorg (bevorderen vrijwillige zorg)



Onze plannen zijn tot stand gekomen met input van medewerkers, teams en managers en stakeholders.

We hebben deze ontwikkeld via :

- ❖ Kaderbrief Attent beleid & financieel
- ❖ Planvorming per dienstverlening en/of onderdeel (locatie/staf)
- ❖ Attent jaarplan 2022

Attent Zorg en Behandeling

‘Samen Attent in de zorg’

Januari 2023

